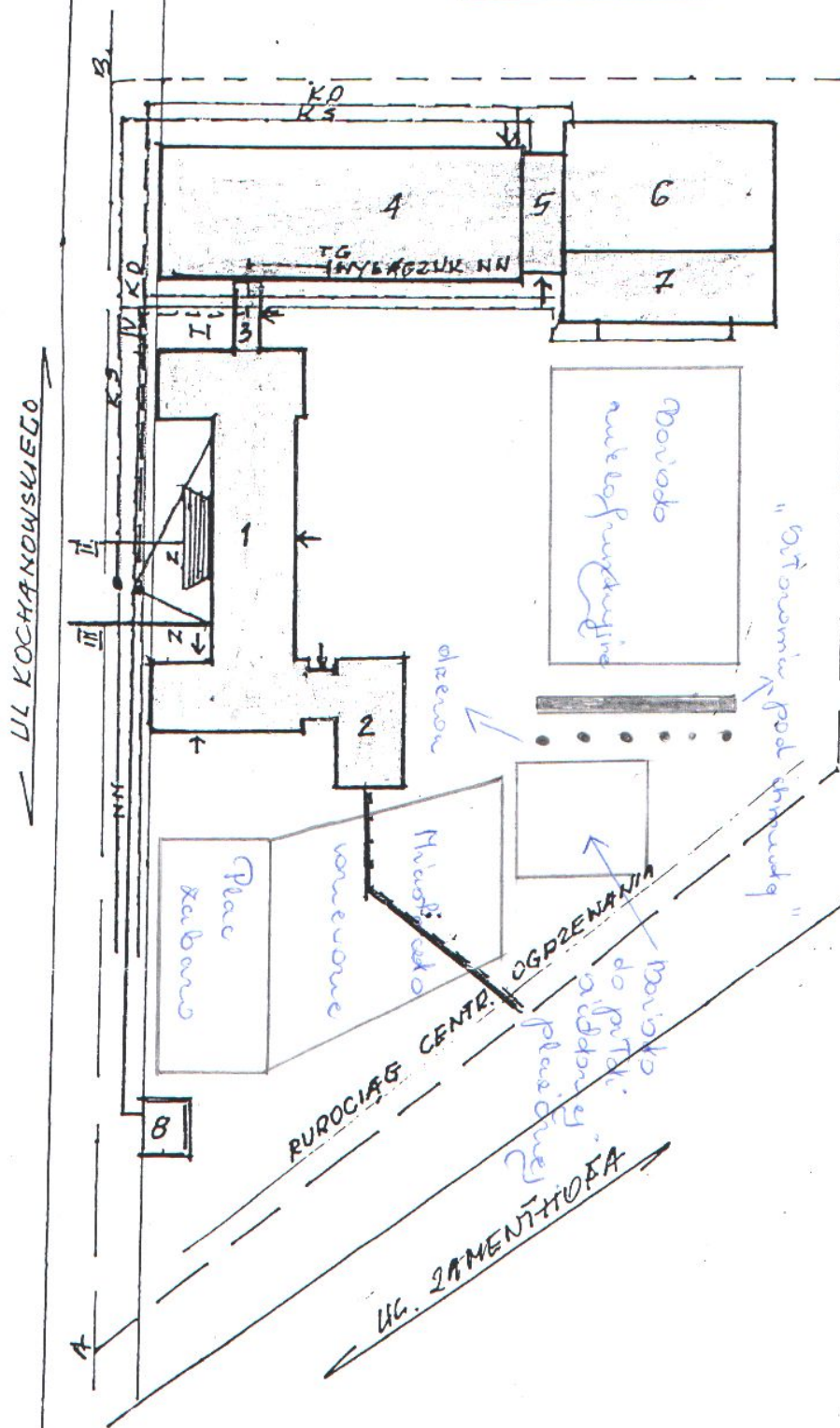


PLAN SYTUACYJNY OBIEKTU

Plan sytuacyjny obiektu, z zaznaczonymi granicami nieruchomości, określający również usytuowanie miejsc przyłączenia obiektu do sieci uzbrojenia terenu lub urządzeń przeznaczonych do odciążenia czynnika dostarczanego za pomocą tych sieci.

SZKOŁA PODSTAWOWA
NR 1
IM. M. KUPERNIKA
ŚREM
UL. KOCHANOWSKIEGO 2



LEGENDA

- 1 BUD. SZKOLNY
- 2 SALA GIMNAST.
- 3 ŁĄCZNIK
- 4 BUD. DYDAKTYCZ.
- 5 ŁĄCZNIK
- 6 SALA SPORTOWA
- 7 ZAPLECZE I SANITARIA
- 8 TRAFOSTACJA

SIEĆ PODZIEMNA UZBROJENIE TERENU

- I PRZYŁĄCZE ENERGETYCZNE
- II PRZYŁĄCZE WODOCIĄCOWE
- III PRZYŁĄCZE GAZOWE
- IV PRZYŁĄCZE KANALIZ. SANITARNEJ
- V PRZYŁĄCZE KANALIZ. DESzczOWEJ
- VI PRZYŁĄCZE CENTR. OGRZEW.
- A, B, C, D - GRANICA LOKALIZACJI