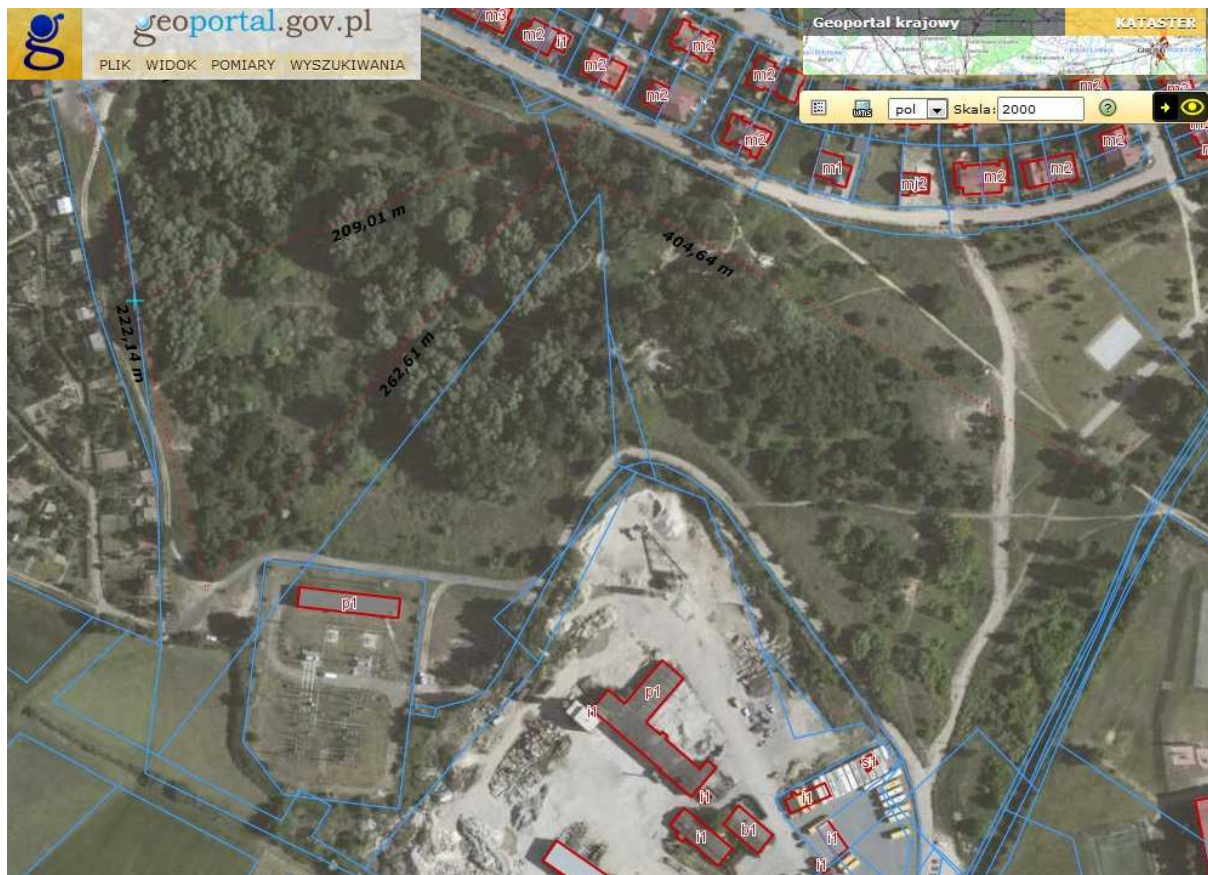


TEREN STAREJ ŻWIROWNI – PLANOWANE ZAGOSPODAROWANIE MIEJSCA

Teren starej żwirowni przy ul. Tatarkiewicza i Kopernika (rys. 1) planuje się zagospodarować pod Bike Park (Park Rowerowy), przeznaczony do uprawiania kolarstwa górskiego.



Rys. 1. Teren starej żwirowni przy ul. Tatarkiewicza w Śremie (osiedle Helenki).

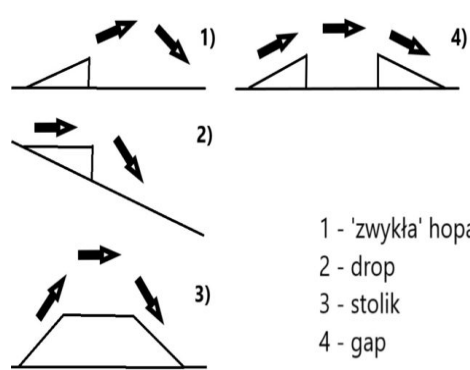
Bike Park będzie zawierał trasy o różnym poziomie trudności, ścieżki będą odpowiednio poprowadzone, wykorzystując istniejące walory tego miejsca oraz będą one wzbogacone o dodatkowo wykonane przeszkody kamieniste i drewniane. Znajdą się tam zatem:

- „trawers” czyli ścieżka poprowadzona po zboczu;
- „rock garden” czyli ścieżka wyłożona kamieniami;
- „drwał” czyli poprzecznie ułożone drewniane beki;
- „drop” czyli uskok terenu;
- „hopa” czyli garb ziemi na których rower ulega podbiciu przy większych prędkościach;
- „banda” czyli przejazdy po wyprofilowanym łuku;
- „roler” czyli układ po sobie kilku małych góreczek;
- „stolik” i „gap” czyli wyskocznie z płaskim lub przerwany połączeniem pomiędzy wjazdem i zjazdem.

Poniżej przykładowe fotografie zawierające powyższe przeszkody.



Źródło: www.blogmtb.pl



Źródło: www.mtb-xc.pl



Źródło: www.dirtrraction.com



Źródło: www.peterdisera.com



Źródło: www.polakpotrafi.pl



Źródło: www.azswratlavia.pl



Źródło: www.combomtb.com



Źródło: www.pl.wikipedia.org



Źródło: www.polandbike.pl



Źródło: www.blogmtb.pl



Źródło: www.mtbproject.com



Źródło: www.narty.pl



Źródło: www.redbull.com



Źródło: www.mtbacademy.pl

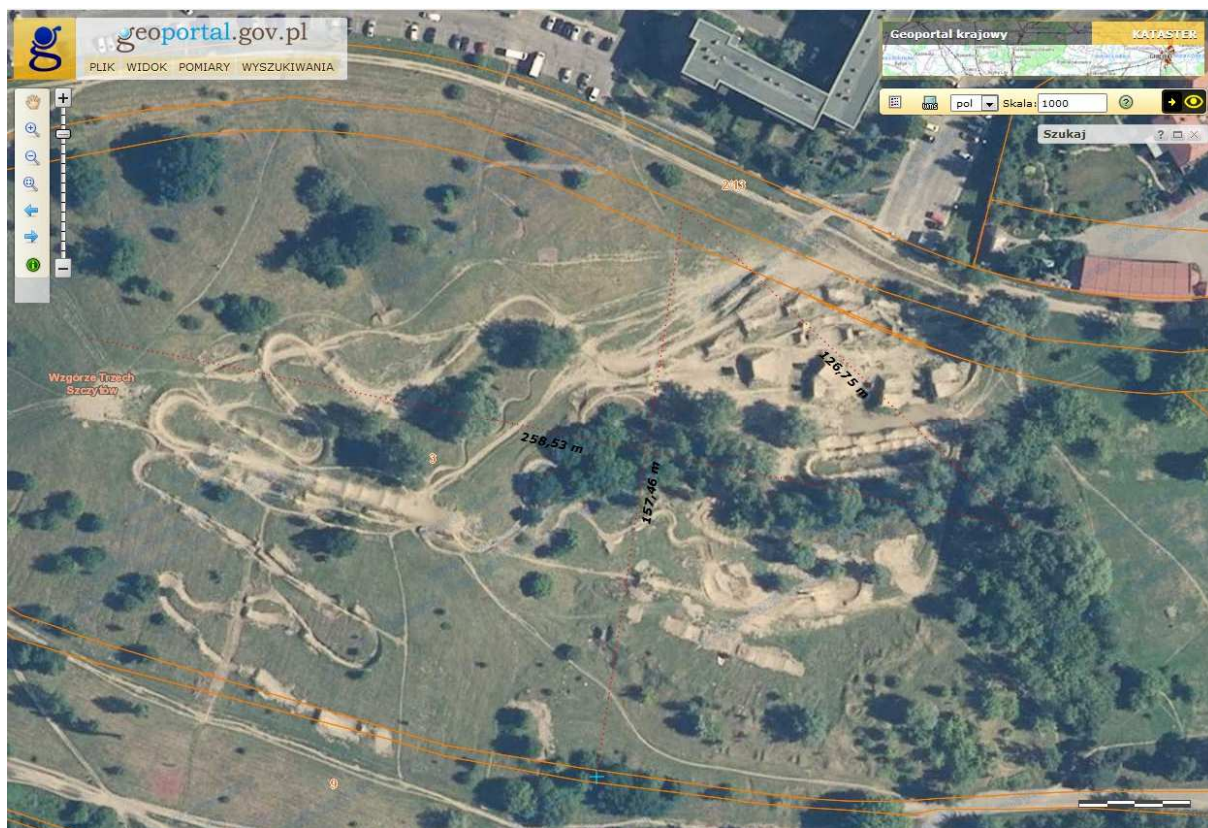


Źródło: www.polakpotrafi.pl



Źródło: www.gazeta.myslenice.pl

Podobne miejsce stanowi Wzgórze Trzech Szczytów (Góra Kazurka) przy ul. Kazury w warszawskiej dzielnicy Ursynów (rys. 2). Jest to sztuczne wzniesienie zagospodarowane jako specjalistyczny teren do jazdy na rowerze, ale wykorzystywane jest również przez biegaczy. Na terenie tym rozgrywane są zawody: Puchary Mazowsza oraz Mistrzostwa Polski w kolarstwie górskim.



Rys. 2. Teren Wzgórza Trzech Szczytów przy ul. Kazury w Warszawie (dzielnica Ursynów).

Teren starej żwirowni ma bardzo duży potencjał jeśli chodzi o ukształtowanie oraz rozmiar. Dobrze zaplanowany i wykonany tor będzie miał szansę na rozgrywanie na nim zawodów rangi Pucharu Polski oraz Mistrzostw Polski w dyscyplinie XCO, a przede wszystkim będzie stanowił świetną bazę treningową dla lokalnych amatorów kolarstwa górskiego. Zawody XCO odbywają się po interwałowych rundach i są bardzo widowiskowe dla kibiców. Poniżej fotografia (rys. 3, 4) z trasy Pucharu Świata w XCO.



Rys. 3. Puchar Świata w XCO – La Bresse, Francja, 2018. Źródło: www.redbull.com



Rys. 4. Puchar Świata w XCO – La Bresse, Francja, 2018. Źródło: www.redbull.com